

# FSC, DE NATUURLIJKE OPLOSSING

STRATEGIE 2025 INCL. IMPLEMENTATIEPLAN

## FSC NEDERLAND

---

JULI 2020

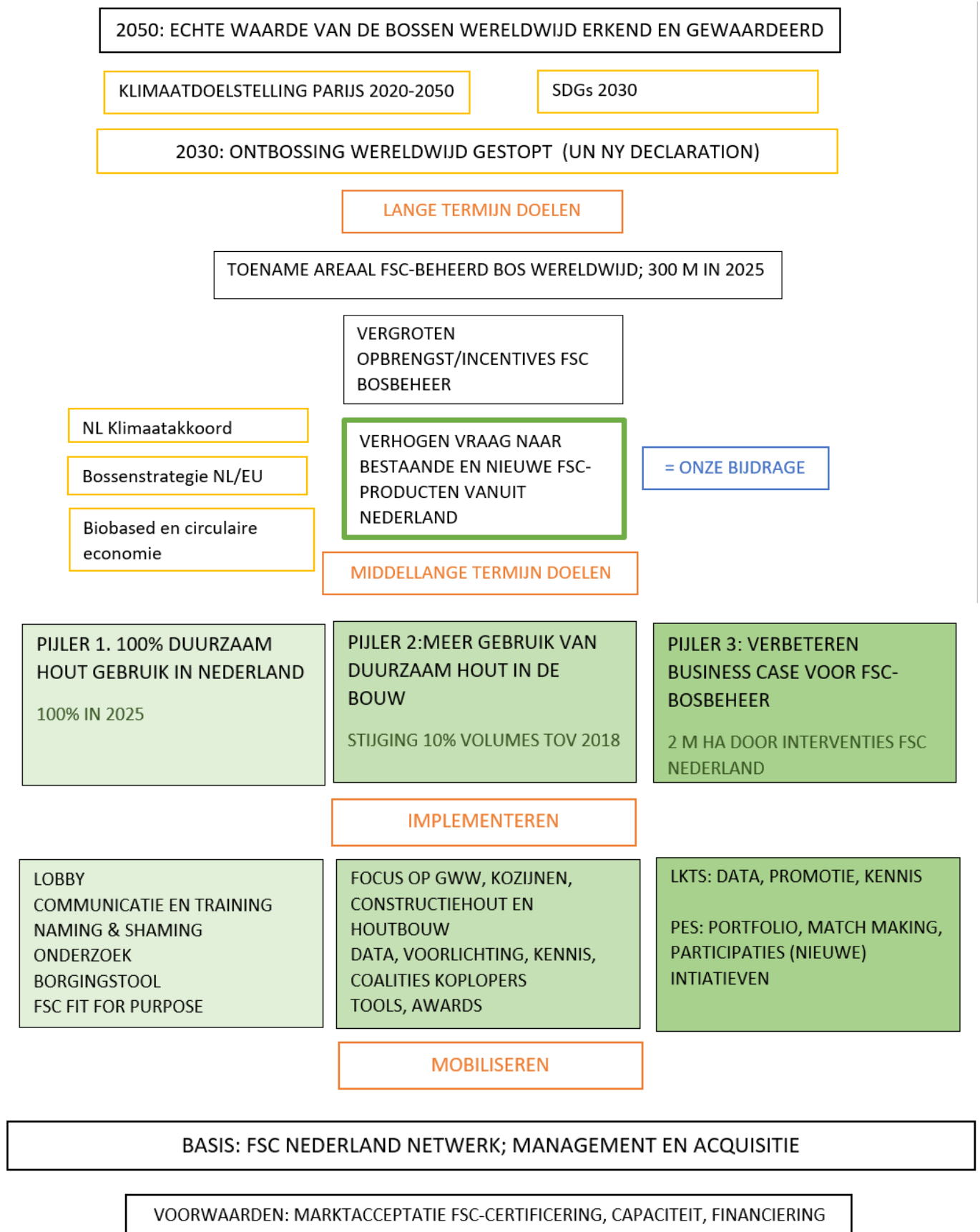


## INHOUDSOPGAVE

<i>THEORY OF CHANGE FSC NEDERLAND 2025</i>	3
<i>SAMENVATTING</i>	4
<i>BOSSEN VOOR KLIMAAT</i>	5
<i>AMBITIES FSC NEDERLAND 2025</i>	8
<i>FSC NETWERK</i>	8
<i>PIJLER 1. 100% DUURZAAM HOUT</i>	8
<i>SAMENVATTING IMPLEMENTATIE PIJLER 1</i>	12
<i>PIJLER 2. HOUT IN DE BOUW</i>	13
<i>SAMENVATTING IMPLEMENTATIE PIJLER 2</i>	15
<i>PIJLER 3. BETERE BUSINESS CASE VOOR DUURZAAM BOSBEHEER</i>	16
<i>SAMENVATTING IMPLEMENTATIE PIJLER 3</i>	18
<i>VOORWAARDEN VOOR SUCCES</i>	19



# THEORY OF CHANGE FSC NEDERLAND 2025





## Samenvatting

Gezonde bossen zijn cruciaal voor een goed leefklimaat op aarde. Ze nemen een heel bijzondere positie in. De aantasting en vernietiging van bossen leidt tot 15% van alle CO<sub>2</sub>-uitstoot wereldwijd. Omgekeerd zijn goed beheerde bossen in staat grote hoeveelheden CO<sub>2</sub> op te nemen en vast te leggen. Ze spelen een enorm belangrijke rol in het tegengaan van klimaatverandering. Bovendien zuiveren bossen ons water, zijn ze een bron van biodiversiteit, een belangrijk leefgebied voor veel mensen en dieren, en bieden ze ons voor altijd hout en andere bosproducten. Tenminste, als ze goed worden beheerd en we ze gaan waarderen voor alles wat ze ons bieden.

FSC Nederland denkt daarbij een belangrijke en verbindende rol te kunnen spelen. Daarbij verschuift onze aandacht van 'uitsluitend aantoonbaar duurzaam hout op de Nederlandse markt' naar inzetten op een toename van het houtgebruik in Nederland (als vervanging van meer klimaat- en milieubelastende materialen) en het zoeken naar aanvullende investeringen voor het stimuleren van duurzaam bosbeheer.

### Onze ambities voor 2025 zijn:

- 100% duurzaam hout en papier op de Nederlandse markt;
- Stijging van 10% houtgebruik in de bouw (t.o.v. 2018) als extra stimulans voor meer verantwoord bosbeheer wereldwijd;
- Aanvullende investeringen voor twee miljoen hectare FSC-gecertificeerde bossen via betalingen voor ecosysteemdiensten (koolstof, biodiversiteit, water, recreatie).

Wij willen onze ambities realiseren door het verbeteren van bestaande partnerschappen en het opzetten van nieuwe en verrassende partnerschappen en coalities en door vernieuwende projecten te initiëren. In het hoofdstuk 'Pijlers' gaan we daar in meer detail op in.



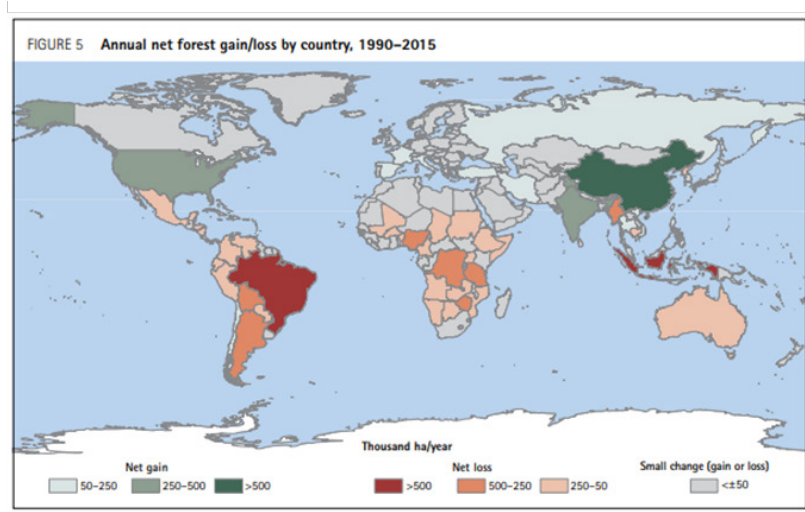
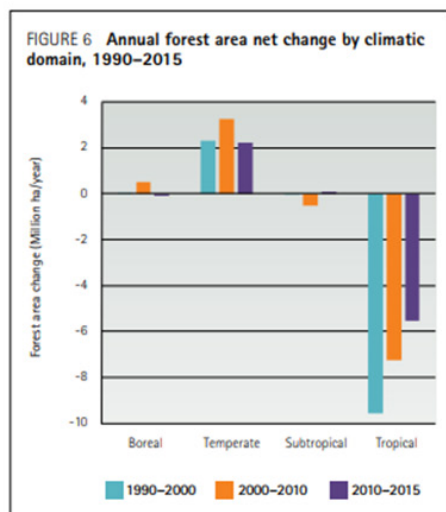
## Bossen voor het klimaat

Het IPCC, het wetenschappelijke panel dat de klimaatrisico's in kaart brengt, is zeer duidelijk in haar rapport: we hebben de bossen nodig om de opwarming van de aarde te beperken en de ernstigste gevolgen van klimaatverandering te voorkomen. Bomen kunnen namelijk als beste CO<sup>2</sup> uit de lucht halen en vastleggen.

### Onbezongen helden

“Bossen zijn de onbezongen helden in onze strijd tegen klimaatverandering. Zonder bossen waren we al voorbij de opwarming van 1,5 graden en onderweg naar 2 graden. Waarom? Omdat bossen een kwart van de CO<sup>2</sup> opnemen die we elk jaar in de atmosfeer pompen. Als we bomen omkappen, dan verliezen we de mogelijkheid om CO<sup>2</sup> op te nemen uit de lucht. En we verliezen alle CO<sup>2</sup> die is verzameld in de afgelopen jaren, eeuwen en millennia. Bossen houden ons klimaat stabiel. En ze behouden is cruciaal om klimaatproblemen op te lossen. We moeten méér doen dan bossen behouden, we moeten ze uitbreiden.”

*Deborah Lawrence, hoogleraar Milieuwetenschappen aan de University of Virginia (Barcelona, oktober 2018)*

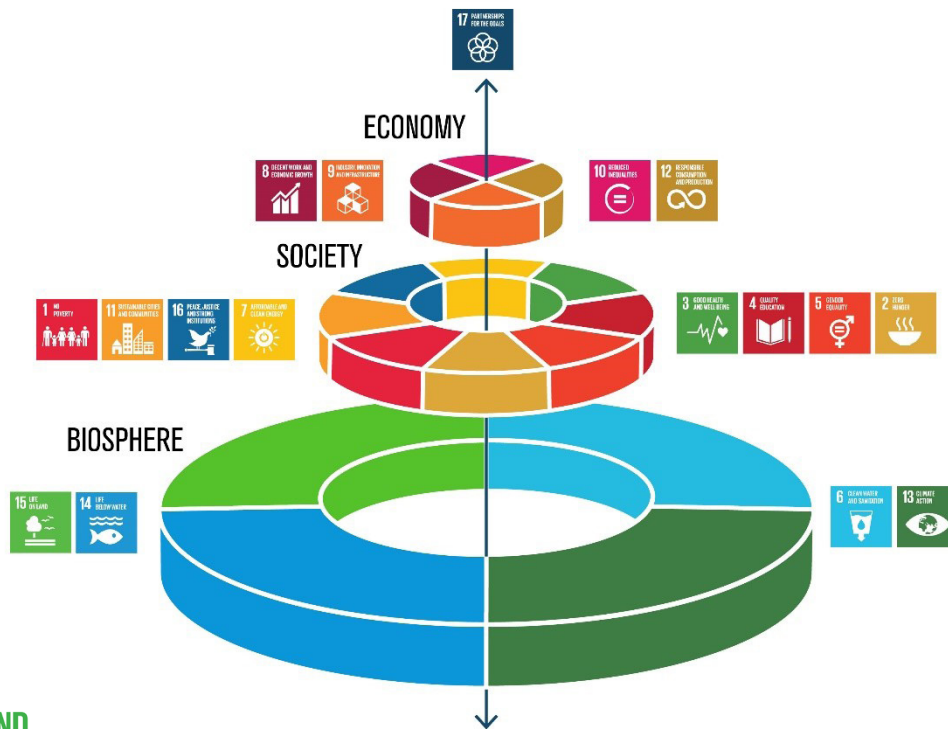


bron FAO Global Forest Resource Assessment, 2015

Deze boodschap is niet nieuw. Toch staan wereldwijd de bossen nog steeds onder druk en verliezen we jaarlijks zeker drie keer de oppervlakte van Nederland. In grote delen van de wereld - en met name in het zuiden - is bosdegradatie en ontbossing nog steeds lonender dan het duurzaam in stand houden van bos, met alle gevolgen van dien. Dat moet omgedraaid worden. We moeten bossen gaan waarderen voor wat ze echt waard zijn. En wel nu.

Doen we dat niet dan verliezen we de elementen die de basis van de biosfeer vormen: biodiversiteit, water, klimaat. Onze maatschappij en economie, ons bestaan, is op die basis gestoeld. We zijn allemaal afhankelijk van het bos. Dat wordt treffend geïllustreerd door Johan Rockström en Pavav Sukhdev die een bruidstaart hebben gemaakt van de Sustainable Development Goals van de Verenigde Naties (SDGs) met als bodem de vier SDGs die de doelen formuleren voor klimaat en natuur, waaronder meer specifiek SDG15 die gaat over het beschermen, herstellen en duurzaam beheren van ecosystemen en het duurzaam beheren van bossen.





Graphics by Jerker Lorenzsköcke

## 15 LIFE ON LAND



### SDG 15: Leven op land

Bescherm, herstel en bevorder het duurzaam gebruik van ecosystemen, beheer bossen duurzaam, bestrijd woestijnvorming en landdegradatie en draai het terug en roep het verlies aan biodiversiteit een halt toe.

Bossen bedekken 30 procent van het landoppervlak van de aarde. Naast dat ze belangrijk zijn voor de voedselveiligheid en het bieden van onderdak, zijn ze ook essentieel voor het vechten tegen klimaatverandering, het beschermen van de biodiversiteit en vormen ze het leefgebied van inheemse bevolkingsgroepen. We verliezen jaarlijks 13 miljoen hectare bos, terwijl de landaantasting zorgt voor woestijnvorming van 3,6 miljard hectare aan land.

#### Ontbossing

Ontbossing en verwoestijning – veroorzaakt door de mens en klimaatverandering – vormen enorme uitdagingen voor duurzame ontwikkeling en tasten de levens van miljoenen mensen aan in hun strijd tegen armoede. Er wordt actie ondernomen om de bossen te beheren en de verwoestijning aan te vechten.

Zo moet in 2020 de ontbossing zijn gestopt en moet bebossing wereldwijd toenemen. In datzelfde jaar moeten zoetwater- en aardse ecosystemen beschermd worden, met name bossen, moerassen, berggebieden en steppen. In 2030 moet de woestijnvorming tegen worden gegaan.

### ***Bossen zijn zoveel meer***

Bossen zijn van onschatbare waarde. Behalve dat ze ons klimaat reguleren en CO2 opslaan, zuiveren ze ons water, voorkomen ze erosie en overstromingen en zorgen ze voor schaduw.

Bossen zijn de thuisbasis van vele mensen en dieren. Ze zijn een bron van biodiversiteit. Ze bieden hout en andere bosproducten. Tot in de eeuwigheid. Tenminste, als ze goed worden beheerd. En dat is precies wat FSC's missie is. FSC spreekt van verantwoord bosbeheer wanneer op evenwichtige wijze rekening wordt gehouden met de ecologische, sociale en economische aspecten van bosbeheer. Daardoor draagt het werk van FSC bij aan 35 targets van 11 SDG's. De sociale, milieu en economische focus van FSC dragen ook bij aan de SDG's. Dan hebben we het over het verminderen van armoede, gender ongelijkheid, verantwoorde productie en consumptie, waardig werk, (lokale) economische groei en partnerschappen.

### ***Ontbossing***

Bijna de helft van de oorspronkelijke bossen op aarde is al verdwenen. Van het overgebleven bos is een klein deel (10% ) beschermd. De nog overgebleven bossen worden bedreigd door ontbossing, voor de productie van palmolie, soja, pulp, veeteelt, hout, mijnbouw en uitbreiding van steden en infrastructuur. Ontbossing is zo'n groot probleem dat het lastig lijkt om er iets aan te kunnen doen vanuit Nederland. Maar we zullen wel moeten als belangrijk consumerend en importerend land. We moeten onze verantwoordelijkheid, en dus ook onze invloed niet onderschatten. Nederland is de grootste palmolie en soja importeur van Europa. En 91% van het hout dat we gebruiken komt uit het buitenland.

### ***Verantwoord bosbeheer***

De inkoop van levensmiddelen door de consument is de grootste ontbosser, daarop heeft FSC beperkte invloed. Wij focussen ons op het stimuleren van verantwoord bosbeheer als tegenkracht om op die wijze de klimaatambities en SDG's te realiseren. We bouwen aankomende jaren verder op wat we bereikt hebben en initiëren samen met ons netwerk oplossingen die passen in huidige trends en leiden tot meer verantwoord beheerd bos wereldwijd.

**De voornaamste instrumenten om het areaal verantwoord beheerd (tropisch) bos te vergroten zijn:**

- **Subsidiëren van verantwoord bosbeheer, of belasten van niet-gecertificeerd hout**
- **Meer duurzaam hout toepassen**
- **Verdienmodel verantwoord bosbeheer verbeteren**

**Wij zetten in op het tweede en derde instrument (met daarbij speciale aandacht voor bosbeheer in de tropen).**

## AMBITIES FSC NEDERLAND 2025

- 100% duurzaam hout en papier op de Nederlandse markt.
- Stijging van 10% houtgebruik in de bouw (t.o.v. 2018) als extra stimulans voor meer verantwoord beheerd bos wereldwijd.
- Aanvullende investeringen voor 2.000.000 ha FSC-bossen via betalingen voor ecosysteemdiensten (koolstof, biodiversiteit, water, recreatie).

### FSC netwerk

Onze partnernetwerk is de belangrijkste driver of change. Daarom vertalen we onze ambities van de drie pijlers direct door naar een concreet stappenplan voor onze partners. Met het stappenplan geven zij concreet invulling aan bosbehoud, herbebossing en klimaat DOE(l)stellingen:

Stap 1: Als mijn organisatie houtproducten gebruikt dan zorgen we ervoor dat ze aantoonbaar duurzaam zijn. Zo gaan we ontbossing tegen.

Stap 2: We kiezen als organisatie voor meer hoogwaardige toepassing van duurzaam hout in de transitie naar een biobased en circulaire economie. Hout is een hernieuwbare grondstof en heeft een lagere milieubelasting dan de meeste andere materialen. Bovendien draagt gebruik van (duurzaam) hout bij aan het behoud van de bossen.

Stap 3: Als organisatie investeren we in bosprojecten zodat bos behouden blijft en er meer bos bij komt. Dat is belangrijk voor het klimaat en behoud van biodiversiteit.

Stap 1 was onze belangrijkste inzet in de afgelopen jaren, stap 2 en 3 zijn doelstellingen waarmee we een nieuw handelingsperspectief willen bieden aan bedrijven en overheden die serieus werk willen maken van de klimaatdoelstelling. Hun inzet wordt gefaciliteerd en ondersteund door FSC Nederland die onderstaande drie pijlers gaat implementeren die nauw op elkaar aansluiten.

### Pijler 1. 100% duurzaam hout

Het gebruik van duurzaam hout lijkt vanzelfsprekend. Toch is dat nog steeds niet zo. Een derde van het tropisch hout dat we gebruiken in Nederland komt niet uit een aantoonbaar verantwoord beheerd bos. Dit ondergraaft het imago van alle hout. Terwijl hout juist een sleutelrol speelt in de transitie naar een duurzame economie. Datzelfde geldt voor Nederlands hout. Met de introductie van de herziene Nederlandse FSC-standaard en de nieuwe procedure voor ecosysteemdiensten willen we het belang van aantoonbaar duurzaam bosbeheer in eigen land verder stimuleren. Daarnaast richten we ons op een nieuwe grote houtstroom, biomassa. We monitoren bij grote gebruikers omdat dit veel effect kan hebben op het bos. Drie gebieden die binnen de algemene doelstelling van 100% duurzaam hout extra aandacht verdienen.



## **1.A Verhogen aandeel tropisch FSC-hout in Nederland en Europa**

Ontbossing in de tropen gaat onverminderd door. Terwijl we weten hoe belangrijk de drie grote tropische bosgebieden zijn (Congo Basin, Amazone en Borneo) voor de regulering van het klimaat, biodiversiteit en waterhuishouding. Bovendien zijn miljoenen mensen direct afhankelijk van het bos. Eén van de oplossingen om het bos daar te behouden is het vergroten van de Nederlandse vraag naar duurzaam tropisch hout. Gevolg is dat er daar meer bos verantwoord beheerd gaat worden.

Er is nog veel te winnen. In Nederland is nog maar 63% van het tropische hout dat we gebruiken aantoonbaar duurzaam, in Frankrijk en België is dit slechts 12% en in Italië en Spanje is het nog geen 5%. Als de zeven belangrijkste importerende landen in Europa (Duitsland, Frankrijk, UK, Nederland, Italië, België en Spanje) alleen nog maar aantoonbaar duurzaam tropisch hout importeren leidt dit tot 5,3 miljoen hectare extra verantwoord beheerd bos in de tropen.

FSC Nederland heeft zich tot doel gesteld dat in ons land alleen nog maar duurzaam tropisch hout wordt toegepast. Daarnaast ziet FSC Nederland ook een rol voor zichzelf als aanjager binnen het Europese FSC netwerk, om samenwerkingsverbanden te sluiten met organisaties die hetzelfde doel nastreven en concrete afspraken te maken met Europese marktpartijen over het inkopen van aantoonbaar duurzaam tropisch hout.

Doelstelling: verhogen marktaandeel duurzaam tropisch t.o.v. legaal hout.

- Nederland: van 63% in 2015 naar 75% in 2020 en 100% in 2025 aantoonbaar duurzaam tropisch hout op de markt;
- Europa: van 30% in 2017 naar 75% in 2025 (en 100% in 2030).

Activiteiten ten behoeve van verhoging vraag (1,2,3,4,5,6) en aanbod (7):

1. Marktpartijen en overheidsinstanties in Nederland vergroten het aandeel duurzaam gecertificeerd hout ten opzichte van legaal tropisch hout: individuele actieplannen met houtimporteurs en borgingstool voor overheidsinstanties
2. Actiever optreden tegen toepassing niet-FSC-gecertificeerd tropisch hout (waar het wel gevraagd is): naming & shaming
3. Coalitie van koplopers in de bouw die geen duurzaam hout toelaten (verbod op inkoop niet-duurzaam hout)
4. Coalitie van importerende (toeleveranciers van) meubelwinkels en retailers in Nederland vraagt consequent om FSC-gecertificeerde producten uit Azië
5. Aandringen op wetgeving die import van niet aantoonbaar duurzaam geproduceerd hout verbiedt
6. Imago van FSC tropisch hout verbeteren: position paper, impact studies, communicatiecampagnes
7. Actieplan Congo Basin (2018) implementeren (doel: certificering in de regio); samenwerking met The Borneo Initiative; stimuleren certificering in Suriname.

### **Uitdagingen**

Het imago van tropisch hout is niet goed. Hierdoor kan de vraag naar tropisch hout nog verder afnemen. Daarnaast heerst er na de invoering van de EUTR een trend van 'legaal is goed genoeg'. Dit maakt concurrentie op prijs niet eenvoudig. Belangrijk is om uit te blijven dragen dat gebruik van duurzaam tropisch hout een middel is tegen ontbossing en bijdraagt aan de klimaatdoelstellingen.

### **Onze samenwerkingspartners**

Marktpartijen (vraag en aanbod), certificeerders, ASI, Probos, WNF, IDH/European STTC, The Borneo Initiative, ATIBT, FSC Congo Basin Community, Greenpeace, Europese FSC-kantoren in de belangrijkste importerende Europese landen en productielanden, FSC International, brancheorganisaties hout, retail en meubel, Pianoo, Ministerie I&W.

### **Benodigde capaciteit en middelen**

FSC Nederland is, samen met FSC Denemarken, binnen het FSC netwerk in Europa koploper m.b.t. marktontwikkeling voor FSC-tropisch hout. Gezamenlijk hebben we de capaciteit voor de implementatie van de projecten en om daar financiering voor aan te vragen, zowel bij FSC Internationaal als bij externe fondsen/subsidies. Minimaal 1,5 FTE (voornamelijk netwerkmanager hout, retail en communicatie manager) en € 10.000 externe kosten per jaar. Afhankelijk van projectfinanciering kan dit verder worden uitgebreid.

#### **1.B Nederlands bos**

FSC Nederland ontwikkelt en beheert de FSC-standaard voor het Nederlandse bos. Afgelopen jaren is de standaard herzien en deze kan nu uitgerold worden.

Doelstelling: toename FSC-gecertificeerd bos in Nederland met 20% naar 200.000 ha.

Acties:

- a. Implementatie van nieuwe FSC-standaard;
- b. Overtuigen landschappen en grote particulieren van de waarde van FSC-certificering;
- c. Koppelen FSC-certificering aan pijler 3 - Betalingen voor ecosysteemdiensten; vergroten incentives in Nederland voor duurzaam bosbeheer en herbebossing.

#### **Uitdaging**

Belangrijk is de toegevoegde waarde van FSC-certificering duidelijk te maken aan Nederlandse bouseigenaren. Vraag naar gecertificeerd hout bij afnemers zichtbaar maken. En zorgen dat certificering een belangrijke plek krijgt in de Nederlandse Bossenstrategie van de overheid.

### **Onze samenwerkingspartners**

Unie van Bosgroepen, Staatsbosbeheer, Natuurmonumenten, Probos

#### **Benodigde capaciteit en middelen**

Uren van directie om samen met de bovengenoemde partners lobby op te zetten, zowel richting overheid als bouseigenaren, en samen middelen beschikbaar te stellen om methodieken voor CO2 opslag te ontwikkelen en te koppelen aan de FSC-standaard om incentives te vergroten. Minimaal 0,5 FTE en € 5.000 externe kosten per jaar.

#### **1.C Biomassa**

Na de ombouw van kolencentrales en toekenning SDE+-subsidies in 2019 zullen de volumes biomassa voor bij- en meestook toenemen. Daarnaast is er een stijgende vraag naar biomassa vanuit de chemiesector. FSC Nederland monitort of deze gebruikers duidelijk beleid hanteren. Uitgangspunt is dat alleen biomassa gebruikt wordt uit verantwoord beheerde bossen.

Doelstelling: 100% van de biomassa uit een verantwoord beheerd bos

Acties vraag en aanbod:

1. Monitoren van biomassa-gebruik in de energie- en chemiesector; regelmatig contact met marktpartijen en waar nodig interveniëren;
2. Zorgdragen dat FSC-biomassa voldoet aan de inkoopcriteria.



### ***Uitdaging***

Er is kritiek op de bijstook van biomassa. De inhoudelijke discussie hierover ligt vooral bij de milieuorganisaties, die hebben ingestemd met bij- en meestook onder voorwaarden in Nationaal Energie Akkoord 2013. FSC Nederland monitort of dit dossier geen schade toebrengt aan het FSC-keurmerk

### ***Onze samenwerkingspartners***

Marktpartijen, FSC US, milieuorganisaties, ADBE.

### ***Benodigde capaciteit en middelen***

Uren van directie, ca 0,1 FTE, om up to date te blijven m.b.t. ontwikkelen en gesprekken marktpartijen.





## Samenvatting implementatie pijler 1



### Impact

100% duurzaam houtgebruik in 2025

### Voorwaarden

Voorwaarde	Binnen eigen invloed
Borgingstool overheden: borging eenvoudiger maken	Deels
Meubelsector in kaart gebracht	Ja
Position papers gepubliceerd en up-to-date	Ja

### Inputs & interventies

	Actie
A	(Laten) verrichten van onderzoek
B	Communicatie
C	Accountmanagement
D	Lobby
E	Coördinatie Congo Basin Community

### Outcomes & output

BELEID EN BORGING DUURZAAM HOUT OP ORDE (OVERHEID): # publicaties; # naming & shaming; onderzoek legaal versus duurzaam hout/bosbeheer; # gerichte lobby activiteiten; # handhaving EUTR; # partners

COMMITMENT HOUTHANDEL EN BOUWSECTOR: # (individuele) actieplannen; # beleidsverklaringen

HOUTHANDEL SCHAAMT ZICH VOOR GEBRUIK NIET-DUURZAAM HOUT + BEWUST VAN RISICO'S GEBRUIK NIET-DUURZAAM HOUT: # publicaties naming & shaming, # uitkomsten projecten, # partners

COMMITMENT RETAIL: samenwerking coalitie retail, # meubelbedrijven bezocht, # publicaties, # trainingen, # partners

ROEP OM WETGEVING DUURZAAM HOUT: # Coalities van bedrijven en NGO's (lobby); # gerichte lobby activiteiten

POSITIEF IMAGO TROPISCH HOUT: # studies/ publicaties impact certificering in de tropen; # uitkomsten projecten; mate waarin FSC-hout CB wordt toegepast (GWW, plaatmateriaal); # projecten LKTS

MEERWAARDE FSC-CERTIFICERING NEDERLANDS BOS; acquisitie; lobby; # nw CHs; FSC standaard gekoppeld aan methodiek CO2 opslag

BIOMASSA: aandeel FSC

## Pijler 2. Hout in de bouw

Duurzaam hout is een milieuvriendelijk, hernieuwbaar en goed te hergebruiken materiaal. Daarmee past hout perfect als grondstof in een duurzame, circulaire economie. Wanneer bomen worden geoogst om mee te bouwen wordt de CO<sub>2</sub> die in het hout is opgeslagen vastgelegd in het bouw materiaal. Deze bovengrondse CO<sub>2</sub>-opslag blijft van toepassing zolang het hout als product wordt (her)gebruikt.

Meer vraag naar duurzaam hout leidt tot meer verantwoord beheerd bos wereldwijd, en dus tot bosbescherming. Voor FSC Nederland alle reden om, samen met de houtsector, veel energie te steken in de promotie van hoogwaardig houtgebruik in de bouw (woning- en utiliteitsbouw en grond-, weg- en waterbouw) met focus op kozijnen, houtskelet en waterbouw (GWW).

Doelstelling 2030 programma: 10% meer houtgebruik (t.o.v. 2018) in de bouwsector door:

- Meer houttoepassingen in renovatieprojecten. In het Klimaatakkoord zijn duidelijke afspraken gemaakt. Zo moet in 2050 de gebouwde omgeving klimaatneutraal zijn. Om die ambitie te kunnen waarmaken moeten er jaarlijks 200.000 woningen en 14.000 kantoorgebouwen onder handen worden genomen .
- Meer houttoepassingen in nieuwbouw (houtskeletbouw (HBS), CLT, modulair bouwen, geveltoepassingen). In 2017 werden 1.500 woningen in HSB opgezet, dit is 4% van totaal aantal nieuwbouwwoningen. Ter vergelijking: houtskeletbouw leidt tot 24% minder CO<sub>2</sub>-uitstoot (bouwproces + 70jr. levensduur) dan reguliere bouw .
- Meer hout in de GWW ten opzichte van met name (gerecycled) kunststof.

FSC Nederland beschouwt zich hier als 'mede-speler' en accelerator, niet als initiator. Belangrijke rol voor FSC Nederland in de trend naar bouwen met hout is om aantoonbaar duurzaam hout als voorwaarde te stellen.

### **Acties/projecten:**

- a. Klimaatprestaties van hout(producten) worden gekwantificeerd en ingezet in de belangrijkste tools van opdrachtgevers in de bouw en beleid (lobby);
- b. In de lobby duurzaam hout positioneren als circulair materiaal bij uitstek en pleiten voor een CO<sub>2</sub>-tax op (niet-hernieuwbare) materialen;
- c. Ontwikkelen en in de markt zetten van een Label Circulair waarmee duidelijkheid ontstaat over het begrip circulair voor zowel opdrachtgever, uitvoerder en klant, en dat een kans biedt om houten producten te promoten als circulair product;
- d. Onze bestaande coalitie van hout- en bouwbedrijven formuleert een nieuwe ambitie voor 2025 betreffende meer hout in de bouw, en voert deze uit;
- e. Coalitie van woningcorporaties en bouwbedrijven die in renovatieprojecten voor meer hout kiezen;
- f. Coalitie van waterschappen en gemeenten die actief kiest voor (tropisch) hout in projecten en daarmee actief bijdraagt aan de klimaatdoelstellingen, circulaire ambities en SDGs (upgrade huidige convenant incl. actieplan);
- g. Aanstelling van een bedrijvenbezoeker die duurzaam hout (t.o.v. andere materialen) promoot in transitie naar een biobased en circulaire economie;
- h. Vergroten van kennis over de (milieu)voordelen van hout bij architecten en studenten/toekomstige beslissers.

### ***Uitdagingen***

Support vanuit de houtsector. Tegenwicht voor sterke concurrentie van andere materialen zoals gerecycled kunststof en gerecycled beton die aantoonbaar minder milieuvriendelijk zijn dan (gerecycled) hout. Definitie van circulariteit waarin biobased herkomst van materialen essentieel is. Terughoudendheid door prijs en gewoonte bij opdrachtgevers en bouwsector om voor hout(bouw) te kiezen.

### ***Onze samenwerkingspartners***

Opdrachtgevende partners zoals woningcorporaties, waterschappen en gemeenten, rijksoverheid, Rijkswaterstaat, bouw- en houtsector, Centrum Hout, brancheorganisaties VVNH/NBVT, Actieplan Bos & Hout (Cluster meer met hout), NGO's, NL Greenlabel, DGBC plannen voor duurzame renovatie, PEFC, kennisinstituten (universiteiten, EY, TNO etc.), hout/bos/klimaat ambassadeurs uit de relevante sectoren.

### ***Het stroomlijnen van lopende initiatieven***

Er ontstaan talloze initiatieven met een gemeenschappelijk doel: meer houttoepassing. Bouw & Houtconvenant, 'Meer hout in de GWW', 'Hout, Natuurlijk, van Nu'. Vaak zijn deels dezelfde organisaties betrokken. Belangrijk hierin is synergie te vinden en juiste positionering van FSC.

### ***Benodigde capaciteit en middelen***

Uren van netwerkmanagers bouw en opdrachtgevers voor accountmanagement, lobby en bedrijfsbezoeken. Minimaal 2,5 FTE en € 20.000 externe kosten per jaar voor onderzoek, communicatie en ondersteuning. Afhankelijk van project financiering kan dit verder worden uitgebouwd.





## Samenvatting implementatie pijler 2



### Impact

10% meer houtgebruik in de bouw in 2025.

### Voorwaarden

Voorwaarde	Binnen eigen invloed
Communicatie positionering hout als bouw-materiaal op orde	Ja
Label circulair	Deels
Data/LCA tropisch hout op orde	Deels

### Inputs & interventies

	Actie
A	(Laten) verrichten van onderzoek
B	Ontwikkelen instrumenten
C	Gerichte kennisoverdracht mbt hout/ communicatie
D	Accountmanagement
E	Actief beheer van Bouw- en Houtconvenant
F	Lobby (biobased/circulair; CO2-beprijzing)

### Outcomes & outputs

HOUT ERKEND ALS CIRCULAIR MATERIAAL BIJ UITSTEK: # presentaties (lezingen) op relevante events; # gerichte lobby activiteiten; # publicaties; publicatie F50; Duurzaam Bouwen Award; # coalitie opdrachtgevers, # partners bouw met houtbeleid

KLIMAATPRESTATIES HOUT ERKEND: # publicaties resultaten onderzoek CNG; # partijen dat aan het werk gaat met carbon credits uitgegeven voor houten bouwwerken; CO2-pas

OVERTUIGING DAT HOUT VOLDOENDE BESCHIKBAAR , EN EEN VEILIGE EN BETAALBARE

OPTIE IS: # presentaties (lezingen) op relevante events; # publicaties; # demonstratieprojecten

TECHNISCHE KENNIS HOUT ONDERDEEL RELEVANTE OPLEIDINGEN: # opleidingen die dit hebben opgenomen

DUIDELIJKE VRAAG NAAR HOUTPROJECTEN/ HOUTBOUW: # bedrijfsbezoeken,

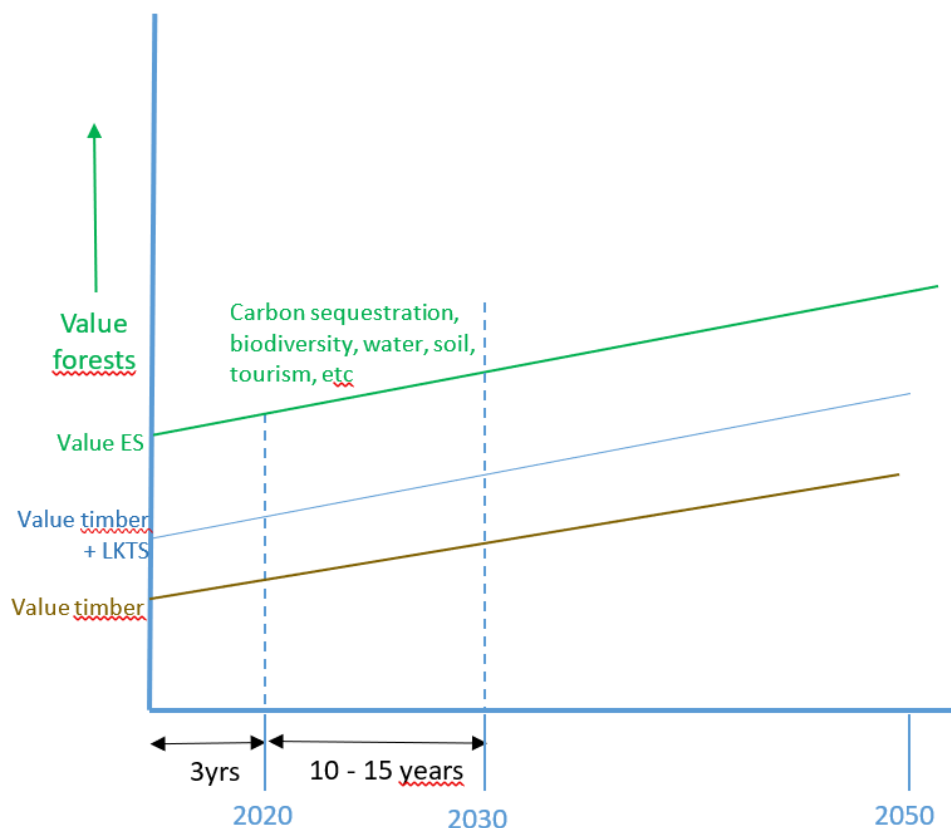
#beleidsdocumenten, # huizen uitgevoerd in hout

### Pijler 3. Beter business case voor duurzaam bosbeheer

Een boseigenaar krijgt niet altijd een premium voor duurzaam geproduceerd hout waardoor de kosten voor goed bosbeheer lastig op te brengen zijn. Dat geldt niet alleen in de tropen, maar bijvoorbeeld ook in Nederland.

Daarnaast wordt met name het tropisch bos niet optimaal benut. Er wordt maar een beperkt aantal houtsoorten gevraagd door de markt. Bovendien levert een bos meer dan hout. Het maatschappelijk belang van belangrijke ecosystemediensten zoals CO<sub>2</sub>-opslag, biodiversiteit en zoet-watervoorziening komt niet tot uiting in een vergoeding voor de bosbeheerder.

Willen we de bossen in de breedste zin beter gaan waarderen, benutten en daarmee beschermen dan zal het belonen van de ecosystemediensten van goed bosbeheer een vanzelfsprekendheid moeten zijn. Aan FSC Nederland de taak om hierin samen met marktpartijen en andere organisaties stappen te zetten.



Doelstelling voor pijler 3.: 2.000.000 ha FSC-gecertificeerd bos met een verbeterde business case in 2025.

Door:

- Stijging verkoop van LKTS (Lesser Known Timber Species), onderdeel van pijler 1: verhogen aandeel FSC tropisch hout in Nederland en Europa;
- Vergoeding voor beheer en/of verbetering ecosystemediensten (Payments for Ecosystem services 'PES');
- Prijs voor duurzaam hout die recht doet aan de waarde van goed bosbeheer.

### **Acties/projecten:**

1. Markt gereedmaken voor en promotie van minder bekende houtsoorten (LKTS) - onderdeel van pijler 1: verhogen aandeel FSC tropisch hout in Nederland en Europa
2. Koppelen van bedrijven/instellingen aan bosbeheerders ten behoeve van vrijwillige compensatie en/of investering/sponsoring in verantwoord beheerd bos.
  - a. Via participaties en samenwerkingen in bestaande en nieuwe initiatieven die dit doel voor ogen hebben;
  - b. Waarbij FSC Nederland de match maker is.
3. Adviseren van fondsen, financiële instellingen en bedrijven die natuurlijk kapitaal willen gaan waarderen en/of willen investeren/compenseren in bosprojecten.
4. 4Bewustwording creëren over een eerlijke prijs voor duurzame producten/true pricing door pilots met on-product ecosysteemdiensten-claims. Daarnaast lobbyactiviteiten uitvoeren voor financiële incentives voor duurzame producten.

### **Uitdaging**

Optimaal benutten van de aandacht voor waardering van natuurlijk kapitaal. Herkennen en enthousiasmeren van organisaties die willen investeren en compenseren in bos. FSC moet concreet handelingsperspectief bieden voor organisaties die hiermee aan de slag willen voordat anderen onze rol overnemen. Tegelijkertijd zijn er slechte ervaringen in de markt met REDD+ en is er onduidelijkheid over carbon claims onder het Parijs akkoord. Daarnaast zijn er uitdagingen m.b.t. het koppelen van carbon claims aan FSC; bosbehoud levert relatief weinig CO2 rechten op (i.t.t. vraag) en in Nederland gaat het om dure CO2 rechten.

### **Samenwerkingspartners**

Marktpartijen (vraag en aanbod), FSC internationaal, FSC kantoren wereldwijd, concessiehouders/bosbeheerders, bedrijven uit partnernetwerk FSC NL, RBI/MVONL, Commonland, Rewilding Europe, evt. nieuwe opkomende initiatieven (zorgen dat FSC voorwaarde is), IUCN, WNF, andere keurmerken.

### **Benodigde capaciteit en middelen**

Uren van directie en medewerker PES om propositie FSCNL te ontwikkelen m.b.t. PES, ontwikkelen portfolio, acquisitie en matchmaking, samenwerkingen en nieuwe initiatieven, lobby. Minimaal 1,5 FTE en € 10.000 externe kosten per jaar voor communicatie en ondersteuning. Afhankelijk van project financiering kan dit verder worden uitgebouwd.





### Samenvatting implementatie pijler 3



#### Impact

Het verbeteren van de business case van FSC bosbeheer voor de boseigenaar/beheerder met als concrete ambitie om in 2025 2 miljoen ha (hoeveelheid bosbeheer / FMU) door interventies van FSC NL te hebben voorzien van een verbeterde business case.

#### Voorwaarden

<b>Prioritisering</b>	<b>Voorwaarde</b>	<b>Binnen eigen invloed</b>
1	Sterkere aansluiting tussen FSC standaarden + ES Procedure en bestaande Carbon standaarden (Gold / Verra)	Deels
2	Goede positionering FSC NL (méér dan keurmerk/voorwaarde) in 'bossencompensatie en - investering' markt	Ja
3	Aangepast partnermodel voor ES	Ja
4	Expertise carbon / ecosystem services van FSCNL team	Ja

#### Inputs & interventies

	<b>Actie</b>
A	Gerichte kennisoverdracht mbt waarde bos en mogelijkheden bijdrage aan ES
B	Acquisitie aanbieders
C	Acquisitie kopers/sponsors
D	Communicatie
E	Lobby

#### Outcomes & outputs

GOED GEVULDE PORTFOLIO MET GOEDE BALANS VRAAG EN AANBOD: # projecten in portfolio, # aanvragen voor (geverifieerde) ecosysteemdiensten

POSITIONERING FSC NEDERLAND ALS MATCHMAKER: #uitnodigingen FSC NL voor medewerking aan relevante congressen, events, # participaties (diverse vormen mogelijk) in relevante initiatieven / start-ups zoals RBI, 'Carbon Fund' en 'Stukje Natuur'; # FSC NL ES-partnerschappen

KLIMAAT ONDERDEEL VAN RELEVANTE FSC-DOCUMENTEN: # documenten/standaards waarin klimaatparagraaf is opgenomen

ACTIEVE MARKT PES: # contracten tussen bosbeheerders en sponsors

OVERTUIGING DAT HOUT VOLDOENDE BESCHIKBAAR, EN EEN VEILIGE EN BETAALBARE

OPTIE IS: # presentaties (lezingen) op relevante events; # publicaties; # demonstratieprojecten

TECHNISCHE KENNIS HOUT ONDERDEEL RELEVANTE OPLEIDINGEN: # opleidingen die dit hebben opgenomen

DUIDELIJKE VRAAG NAAR HOUTPROJECTEN/ HOUTBOUW: # bedrijfsbezoeken,

#beleidsdocumenten, # huizen uitgevoerd in hout

## **Voorwaarden voor succes**

Om onze ambities waar te maken zijn de volgende succesfactoren geformuleerd die minstens zo veel aandacht eisen als de hierboven genoemde pijleracties. Gemiddeld wordt 1 FTE besteed aan het marktconform houden van FSC, fondsenwerving en management. Basis serviceverlening, partnerbeheer en –werving en communicatie behoort tot het takenpakket van de netwerkmanagers/ pijlverantwoordelijken.

### ***FSC-Systeem is marktconform***

FSC-standaarden zijn relevant en toegankelijk voor de markt, voldoen aan de vraag vanuit bedrijven, ondersteunen de transitie naar een duurzame en circulaire economie en passen zich aan aan de wereldwijde ontwikkelingen op het gebied van certificering (zoals landschapsbenadering). FSC Nederland wil hierin binnen het FSC-netwerk een signalerende functie hebben en een voorstrektersrol nemen in de ontwikkeling van verbeteringen en innovaties.

Door de introductie van een risicobenadering en digitalisering worden kosten voor FSC-certificering lager, is de betrouwbaarheid van het FSC-systeem gegarandeerd en kunnen door alle marktpartijen eenvoudig én op de juiste manier FSC-claims worden gemaakt. FSC is en blijft het beste en meest gebruikte keurmerk wereldwijd. Ze garandeert verantwoord bosbeheer en blijft daardoor een belangrijk en sterk merk, in Nederland en daarbuiten.

### ***FSC Nederland is een dynamische partnerorganisatie***

FSC Nederland is dé samenwerkingspartner voor organisaties die werk willen maken van de klimaatdoelstellingen en SDG's door meer gebruik te maken van duurzaam hout of willen investeren in bos.

FSC Nederland maakt het logische verband tussen bosbescherming en circulaire economie zichtbaar en dat maakt FSC Nederland de ideale link tussen bedrijven en NGO's.

De nieuwe strategie moet er voor zorgen dat het partnernetwerk van FSC Nederland uitbreidt en er nieuwe samenwerkingen ontstaan. Excellente serviceverlening, optimale inzet en gezamenlijke lobby van het FSC netwerk leiden tot innovaties, meer toepassing van hout in de bouw, meer investeringen in verantwoord bosbeheer en een sterker bossen- en klimaatbeleid. Het team van FSC NL is actiegericht, inhoudelijk sterk en flexibel. Het bestaat uit een kern vaste medewerkers en een schil van externe experts. Geïnvesteed wordt voor een succesvolle implementatie van deze Strategie 2025 in kennis en ondersteuning op het gebied van lobby, strategische communicatie, fondsenwerving en carbon accounting.

### ***Voldoende inkomsten om duurzaam bosbeheer te bevorderen***

Serviceverlening aan certificaathouders wordt gefinancierd uit de ACF, dat is de jaarlijkse bijdrage die FSC Nederland ontvangt van FSC Internationaal op basis van het aantal certificaathouders in ons land. Organisaties met een TSP (keurmerkovereenkomst) betalen voor hun service. Met de partnerbijdrage wordt partnerbeheer en marktontwikkeling en communicatie voor FSC-partners gefinancierd. Met deze inkomsten (voorwaarde dat aantal certificaathouders en partners minimaal op peil blijven) kan de basis van FSC Nederland gefinancierd worden (ca. 7 FTE, huisvestings- en kantoorkosten), maar om alle ambities uit de strategie te verwezenlijken is meer geld nodig.

We zullen daarom actief op zoek moeten naar aanvullende financiering. Dat kan via fondsen/subsidies, co-creaties met co-funding of crowd funding als dat bij het type project past. In andere gevallen zorgen de samenwerkingspartners ervoor dat projecten een eigen verdienmodel hebben. In 2019/2020 zal tevens de transitiereserve en in 2019-2023 de promotiereserve van de stichting ingezet worden. We hopen en verwachten dat het werven van nieuwe fondsen samen met bestaande en nieuwe partners ook bijdraagt aan de nieuwe positionering van FSC Nederland en de bekendheid daarvan.

We zien het ook als onze taak om andere organisaties te motiveren om meer financiering beschikbaar te stellen voor herbebossing en bosbehoud door het oprichten van fondsen, partnerschappen en compensatiemodellen en daarvoor handelingsperspectief te bieden.

### ***Toegankelijke data en informatie als sleutel voor succes***

Gegevens over FSC-bosbeheer en de impact daarvan zijn inzichtelijk en helder. Dit geldt ook voor de promotie van duurzaam hout en in het bijzonder duurzaam tropisch hout en minder betekende tropische houtsoorten (LKTS). Door position papers bieden we inhoud aan materiaalkeuzes (bijvoorbeeld hout versus andere materialen, het juiste hout voor juiste toepassing, virgin en gerecycled hout) in de circulaire economie en andere actuele onderwerpen (bijv. CO<sub>2</sub> in bos en hout, biomassa, agroforestry). Op die manier ondersteunen we de markt in het maken van beleidskeuzes.

Via story telling worden impacts gedeeld en krijgt FSC een gezicht. Door consumentencampagnes met partners wordt bewustwording gecreëerd over bedreigingen voor bossen én het belang van bosbescherming. We houden onze naamsbekendheid op peil. Door gezamenlijke lobby met brancheorganisaties en NGOs krijgt bos en hout de plek die het verdient in een duurzame, circulaire economie. Duurzaam hout is tevens goed gepositioneerd in de veel gebruikte databases voor de bouwsector op basis waarvan materiaalkeuzes worden gemaakt. Koplopers worden uitgelicht. Elk programma en project heeft een eigen communicatieplan dat bovengenoemde elementen bevat en het bereik van de partners in het project optimaal benut.

### ***Management***

We hebben veel en hoge ambities. Deze strategie en het implementatieplan daarvan zal elk jaar vertaald worden in een jaarplan, met concrete doelstellingen, KPI's en budgetten. De voortgang van het jaarplan wordt elk kwartaal gemonitord door het team en bestuur en jaarlijks geëvalueerd om te kunnen bijsturen indien nodig. Op organisatieniveau zijn de belangrijkste risico's en mitigerende maatregelen geïdentificeerd voor FSC Nederland (2018) welke een leidraad vormen voor directie/bestuur.



# FSC, DE NATUURLIJKE OPLOSSING

## FSC NEDERLAND

---

