

FOREST STEWARDSHIP COUNCIL® NEDERLAND JAARVERSLAG 2023



**FORESTS®
FOR ALL
FOREVER**

INHOUD

02	Voorwoord
03	Het team
04	FSC Nederland
07	FSC in cijfers
09	2023 in vogelvlucht
11	FSC-gecertificeerde bossen
13	FSC & de EUDR
15	Partners
17	FSC-keurmerk
21	Financiën

Forest Stewardship Council® (FSC) Nederland is een NGO die zich inzet voor de promotie van verantwoord bosbeheer in Nederland.

Website: <https://nl.fsc.org>

Adres: Wilhelminapark 37, 3581 NJ Utrecht (per 1 april 2024: Niasstraat 1, 3531 WR Utrecht)

Email: info@nl.fsc.org

Telefoon: +31 (0)30 2 76 72 20

RSIN 808511361

FSC® F 00 02 22

Foto omslag: © FSC Julián Manrique



Het keurmerk voor verantwoord bosbeheer

Voorwoord

Waar denk ik aan als ik terugdenk aan het jaar 2023 voor FSC Nederland?

Aan de samenwerking met onze FSC-collega's in landen waar tropisch hout vandaan komt, zoals Brazilië en Congo Basin. FSC-certificering kan het bos beschermen tegen ander omzetting voor ander landgebruik zoals veeteelt of palmolie. Hoe meer vraag naar gecertificeerd tropisch hout hoe meer bos we beschermen. Onze collega's uit Brazilië waren een aantal dagen in Nederland en België en gingen mee naar een "Tour door het Hout" bij VandeCastele. Heel erg motiverend! In november was onze collega Tijmen dan weer in Brazilië en Suriname, op studereis met Van den Berg Hardhout en daarna voor een door ons georganiseerde Business Encounter om vraag en aanbod bij elkaar te brengen. Ook onze campagne "Hier hout, daar bos." ging onverminderd door, specifiek gericht op de doelgroepen overheden, woningbouwcorporaties en architecten.

Ontzettend trots ben ik ook op de gratis online cursus "Sustainable Building with Timber" die we samen met de TU Delft en andere partners ontwikkelden. Nog steeds is deze gratis online cursus te volgen. Ook voor woningbouwcorporaties zijn vele cursussen over houtbouw gegeven. En wellicht nog trotser ben ik op die Nederlandse bouwbedrijven die (bijna) 100% gecertificeerd hout gebruiken. Op de Forest50-uitreiking tijdens het Wildlife Filmfestival in Rotterdam hebben we hen in het zonnetje gezet én een hoopvolle film gezien over hoe je altijd zelf het verschil kan maken. Tot slot werkten we in 2023 samen met Centrum Hout hard aan nieuwe Life Cycle Analyses (LCA) voor hout in de milieudatabase.

Verder was 2023 ook memorabel omdat we maar liefst drie geweldige nieuwe collega's welkom geheten én twee nieuwe bestuursleden. Dorien Ackerman van Natuur & Milieu en Marije Storteboom van de Unie van Bosgroepen hebben ons bestuur versterkt.

Samen met onze partners werken we aan 100% gecertificeerd hout op de markt, meer hout in de bouw en meer inkomsten voor de bossen. In 2024 gaan we daar graag samen mee verder, in het kader van Forests For all Forever!

Wyke Smit
Directeur FSC Nederland



FSC NEDERLAND

Het team



Arjan Alkema
Adjunct Directeur



Mark Kemna
Netwerkmanager
Opdrachtgevers



Stella Wisse
Trademark Manager



Annerieke Sleurink
Projectleider
Ecosysteemdiensten



Tijmen Hennekes
Projectmanager
Tropisch Hout



Michelle Stede
Projectleider Hout en
Circulaire Economie



Wyke Smit
Directeur



Malinda van den Berg
Marketing- en
Communicatiemanager



Tim Eussen
Office Manager



Stan Stevens
Netwerkmanager
Houtimport

Het bestuur

Ons bestuur is samengesteld uit een evenredige vertegenwoordiging van de drie FSC-kamers: sociaal, ecologisch en economisch

Voorzitter

B. van Veldhuizen (PGZ International)

Ecologische kamer

G. Breukink (Wereld Natuur Fonds)

D. Ackerman (Milieu & Natuur) vanaf 20 maart 2023

Economische kamer:

L. van der Meulen (VolkerWessels)

S. Meinhardt (HupkesWijma BV)

Sociale kamer:

H. van Dijk (Wageningen University)

M. Maij (ActionAid)

Vertegenwoordiging Nederlandse Boseigenaren:

B. Huisman (Het Flevo-landschap) tot september 2023

M. Storteboom (Unie van Bosgroepen) vanaf 12 oktober 2023



FSC NEDERLAND

Gezonde bossen zijn cruciaal voor een goed leefklimaat op aarde. Ze nemen een heel bijzondere positie in. De aantasting en vernietiging van bossen leidt tot 15% van alle CO₂-uitstoot wereldwijd. Omgekeerd zijn goed beheerde bossen in staat grote hoeveelheden CO₂ op te nemen en vast te leggen. Ze spelen een enorm belangrijke rol in het tegengaan van klimaatverandering. Bovendien zuiveren bossen ons water, zijn ze een bron van biodiversiteit, een belangrijk leefgebied voor veel mensen en dieren, en bieden ze ons voor altijd hout en andere bosproducten. Tenminste, als ze goed worden beheerd en we ze gaan waarderen voor alles wat ze ons bieden.

AMBITIES

FSC Nederland denkt daarbij een belangrijke en verbindende rol te kunnen spelen. Onze ambitie is het inzetten op een toename van het houtgebruik in Nederland (als vervanging van meer klimaat- en milieubelastende materialen) en het zoeken naar aanvullende investeringen voor het stimuleren van duurzaam bosbeheer. Wij hebben onze ambities voor 2025 vastgesteld in 2020 met drie strategische pijlers:

Kiezen voor hout met een keurmerk

100% duurzaam hout en papier op de Nederlandse markt

- Verhogen aandeel tropisch FSC-hout in Nederland en Europa
- Toename FSC-gecertificeerd bos in Nederland met 20% naar 200.000 ha
- 100% van de biomassa uit een verantwoord beheerd bos

Stijging van 10% houtgebruik in de bouw

(t.o.v. 2018) als extra stimulans voor meer verantwoord bosbeheer wereldwijd

- Meer houttoepassingen in renovatieprojecten.
- Meer houttoepassingen in nieuwbouw
- Meer hout in de grond-, weg- en waterbouw (GWW)

Investeren in ecosysteemdiensten

2.000.000 hectare FSC-gecertificeerd bos met een verbeterde business case in 2025 door:

- Stijging verkoop van Lesser Known Timber Species (LKTS), onderdeel van pijler 1: verhogen aandeel FSC tropisch hout in Nederland en Europa;
- Vergoeding voor beheer en/of verbetering ecosysteemdiensten (Payments for Ecosystem services 'PES');
- Prijs voor duurzaam hout die recht doet aan de waarde van goed bosbeheer.



MISSIE FSC bevordert milieuvriendelijk, sociaal voordelig en economisch levensvatbaar beheer van de bossen wereldwijd.

VISIE De echte waarde van bossen wordt wereldwijd erkend en volledig opgenomen in de samenleving. FSC is de drijvende kracht dat de toekomst van de bossen wereldwijd wordt vormgegeven door duurzaam gebruik, behoud, herstel en respect voor iedereen.



FSC IN CIJFERS

Wereldwijde FSC-gecertificeerde bossen (hectare):

159.687.801

Wereldwijde FSC chain of custody certificaten:

59.061

Wereldwijde FSC keurmerklicenties:

1.725



© FSC / Iván Castro

Nederlandse FSC-gecertificeerde bossen (hectare):

164.454

Nederlandse FSC chain of custody certificaten:

1.256

Nederlandse FSC keurmerklicenties:

69

2023 IN VOGELVLUCHT

Tim Eussen komt het FSC-team versterken als administratief medewerker en Malinda van den Berg is gestart als marketing-communicatiemanager.



JANUARI 2023

Tijdens verschillende kennissessies op de Bouwbeurs deelde FSC Nederland kennis over circulaire ontwerpprincipes in de houtbouw en industrieel bouwen met hout.



FEBRUARI 2023



FSC International brengt een bezoek aan Nederland om te spreken over de unieke grote positie van FSC Nederland in de bouwsector. Ook worden enkele uitdagingen besproken.

FEBRUARI 2023



Tijdens een werkbezoek aan partner Hupkes Wijma B.V. heeft aandeelhouder en tevens FSC-bestuurslid Stefan Meinhardt het team van FSC Nederland meegenomen in de wereld van de houthandel.

APRIL 2023



Dorien Ackerman, is benoemd als bestuurslid FSC Nederland en neemt plaats in de ecologische kamer. [Lees meer.](#)

MAART 2023

Collega's Mark en Michelle organiseerden een webinar over hout in de bouwsector. Deze webinar is speciaal ontwikkeld voor onze partners in de bouwsector en Forest50 kandidaten.

MEI 2023



Fernanda Vaz Pereira en Daniela Teixeira Vilela van FSC Brazilië kwamen op bezoek in Utrecht.

Aanleiding is het gezamenlijke project 'Sustainable Business Cases for Tropical Forest'.

In dit project staat het aanbod van FSC-hout uit Brazilië en de vraag naar FSC-hout in Nederland centraal. [Lees meer.](#)

MEI 2023



Meer dan 60 afnemers, leveranciers en andere waren aanwezig tijdens onze jaarlijkse 'Tour door het Hout' bij gastheer van houthandel VandeCastele in België. [Lees meer.](#)

JUNI 2023



In een zonnig DierenPark Amersfoort vond de jaarlijkse partnerbijeenkomst van FSC Nederland plaats. Een dag speciaal voor partners om meer te leren over relevante onderwerpen, bij te praten over actuele ontwikkelingen en waardevolle connecties te leggen.

[Lees meer op pagina 17.](#)

JUNI 2023

FSC lanceert FSC Check een hulpmiddel om individuen en organisaties – die een formele relatie met FSC willen aangaan – te beoordelen op mogelijke reputatierisico's voor FSC.



Lees meer.
JULI 2023

**62% consumenten
zegt te kiezen voor
een FSC-
gecertificeerd
product in plaats
van een niet-
gecertificeerd
product.**

FSC deelt resultaten van een internationaal consumentenonderzoek naar de houding van consumenten ten opzichte van bosgerelateerde problematiek, duurzaam aankoopgedrag en de bekendheid en perceptie van FSC. [Lees meer.](#)
JULI 2023

Samen met partner WRK architecten was FSC NL aanwezig op het internationale architecten congres (UIA) om de cruciale rol die architecten spelen in het vormgeven van een duurzame toekomst onder de aandacht te brengen. [Bekijk hier het Architects for Forests Magazine.](#)
JULI 2023



FSC Nederland is door de Belastingdienst erkend als Algemeen Nut Beogende Instelling (ANBI). De ANBI-regeling geeft donateurs en organisaties met een ANBI-status fiscale voordelen. [Lees meer.](#)
SEPTEMBER 2023

In de bestuursvergadering van 12 oktober is Marije Storteboom benoemd als nieuw bestuurslid Nederlands Bos. Marije is Directeur-Bestuurder Unie van Bosgroepen. [Lees meer.](#)
OKTOBER 2023



FSC Nederland publiceert in samenwerking met Probos en PEFC een position paper genaamd 'Is er genoeg hout?' [Lees het paper hier.](#)
OKTOBER 2023



Bouwbedrijf VolkerWessels is dit jaar uitgeroepen tot winnaar van de Forest50. Deze prestigieuze lijst rangschikt de 50 grootste bouwbedrijven in Nederland op de mate van gebruik van duurzaam hout en de communicatie over het belang van verantwoord bosbeheer. [Lees meer.](#)
NOVEMBER 2023



Stan Stevens is gestart als Netwerkmanager Houtimport bij FSC Nederland. [Lees meer.](#)
NOVEMBER 2023



De cursus 'Sustainable Building with Timber' van de TU Delft en FSC wordt gelanceerd. De eerste editie met bijna 2000 deelnemers uit meer dan 100 landen is een groot succes. [Lees meer.](#)
NOVEMBER 2023



Collega Tijmen Hennekes organiseerde samen met FSC Brazilië en FSC International de eerste FSC Amazon Business Encounter in Belém, Brazilië. [Lees meer.](#)
NOVEMBER 2023

FSC-GECERTIFICEERDE BOSSEN

Het aantal hectare FSC-gecertificeerd bos wereldwijd is in 2023 helaas aanzienlijk afgenomen. Dit kwam onder andere door de onwerkbare situatie in Rusland. Ook besloot het Poolse Staatsbosbeheer hun certificering niet te verlengen. Gelukkig stond daar tegenover een nieuwe FSC-certificaathouder in Kameroen waarmee het totale FSC-gecertificeerde bosoppervlakte in het land werd verdubbeld.

Januari 2023

Status van FSC FM-certificering in Polen

Eind 2022 hebben vijf regionale directies van het Poolse staatsbosbeheer aangekondigd dat zij hun certificering niet zullen verlengen. FSC wil graag de relatie met het Poolse staatsbosbeheer in stand houden, aangezien de samenwerking tussen de organisaties al 25 jaar bestaat. FSC onderkent ook de impact die deze situatie kan hebben op de (Poolse) industrie. Daarom heeft de leiding van FSC International het Algemeen Directoraat van Staatsbosbeheer uitgenodigd om bijeen te komen en gezamenlijk naar oplossingen te zoeken. [Lees meer.](#)

Maart 2023

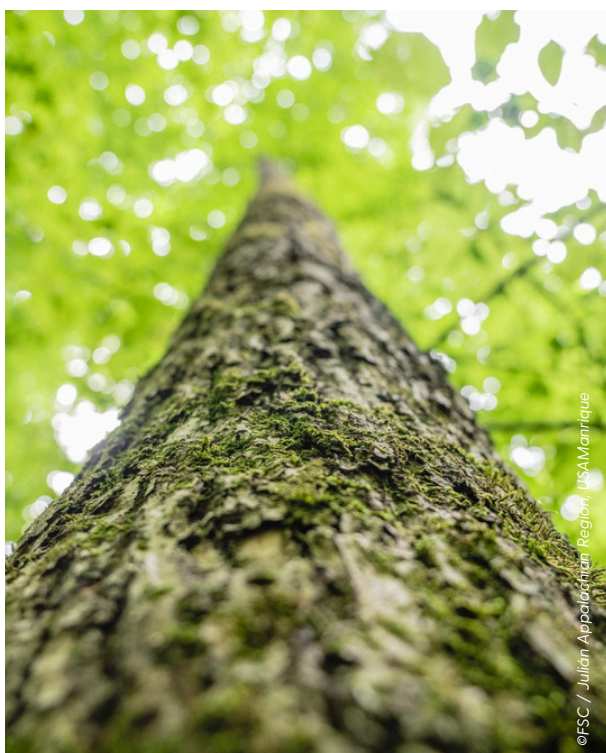
FSC-certificering in Rusland ten einde

Sinds 8 april 2022 was het niet meer mogelijk om FSC-gecertificeerde hout- en andere bosproducten uit Rusland te kopen of verhandelen. De bossen zelf behielden op dat moment wel hun certificering, in de hoop het verantwoorde bosbeheer hier voor de toekomst te garanderen. In maart 2023 heeft Assurance Services International (ASI) besloten om haar activiteiten voor FSC in Rusland te beëindigen. ASI is de organisatie die voor FSC toezicht houdt op de (kwaliteit van) de werkzaamheden van certificeerders. Door de beëindiging van ASI's activiteiten in Rusland kunnen certificeringsinstanties niet langer worden geaccrediteerd voor FSC-audits in het land. Daardoor verliezen alle overgebleven bossen hun FSC-status. [Lees meer.](#)

Mei 2023

Ruim 350.000 hectare FSC-gecertificeerd bos erbij in Kameroen

Grumcam, onderdeel van de Italiaanse industriegroep Alpicam, is de nieuwste FSC-certificaathouder van Forest Stewardship Council in Kameroen. Het bedrijf, dat al bijna 50 jaar actief is in het land, heeft onlangs de FSC Forest Management (FM) certificering behaald voor vier bossen in de districten Kadey, Boumba en Ngoko in de regio Oost-Kameroen met een totale oppervlakte van zo'n 353.388 hectare. De FSC-gecertificeerde bosoppervlakte in het land wordt hiermee verdubbeld. [Lees meer.](#)





FSC & DE EUDR

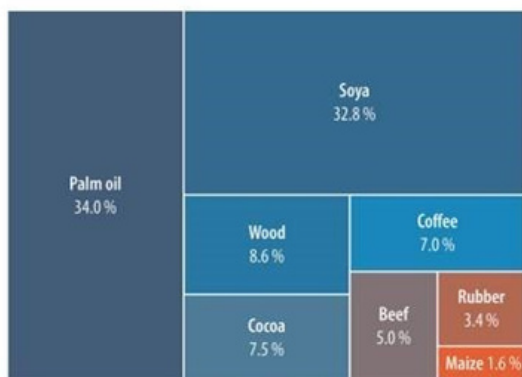
De EU Ontbossingswet (EUDR) stelt eisen aan bedrijven die hout, rubber, palmolie, soja, vee, koffie of cacao op de EU-markt willen zetten. FSC steunt de EUDR, die in lijn is met onze missie. We willen bedrijven zo goed mogelijk ondersteunen om aan de eisen van de EUDR te voldoen. FSC ontwikkelt een instrumentarium, waarmee bedrijven gemakkelijker aan kunnen tonen dat zij aan de zorgvuldigheidseisen hebben voldaan en de (exacte) herkomst van hun producten kunnen herleiden.

Wat is de EUDR en waarom is die belangrijk?

EUDR staat voor "EU Deforestation Regulation" of de ontbossingsverordening van de EU. Het doel van de verordening is te voorkomen dat producten en goederen die verband houden met ontbossing en/of bosdegradatie in de EU op de markt worden gezet of uit de EU geëxporteerd worden. **De gehele verordening is hier terug te vinden.**

Ontbossing is een van de oorzaken van klimaatverandering en het verlies van biodiversiteit. De EU draagt daaraan bij door een aanzienlijk deel van de producten te consumeren die verband houden met ontbossing (zie onderstaande figuur voor de mate waarin de verschillende grondstoffen bijdragen).

Figure 1 – Individual share of EU-embodied deforestation due to selected commodities between 2008 and 2017



Source: EPRS, based on [Commission IA](#), p. 32. Graphic by Samy Chahri.

Het klimaatpanel van de Verenigde Naties (IPCC) stelt dat stoppen met ontbossing en het herstellen van ecosystemen effectieve maatregelen zijn om de CO₂-uitstoot terug te dringen en daarmee klimaatverandering af te remmen.

Welke producten vallen onder de EUDR?

De EUDR is van toepassing op hout, rubber, palmolie, soja, vee, koffie en cacao. Voor houtproducten bestaan aanvullende eisen en moet er worden aangetoond dat de producten niet bijdragen aan ontbossing maar ook dat ze niet aan een slechtere kwaliteit van het bos (bosdegradatie) hebben bijgedragen.

De EUDR vereist dat de producten legaal zijn en niet afkomstig van ontbossing. Voordat een product op de EU-markt kan worden gebracht, moeten betrokken partijen rapporteren of zij de nodige zorgvuldigheid (due diligence) hebben betracht om ervoor te zorgen dat het product ontbossingsvrij en legaal is (volgens de wetgeving van het land van herkomst).

De EUDR werd op 29 juni 2023 gepubliceerd. Bedrijven hebben tot 29 december 2024 de tijd om hun bedrijfsvoering aan te passen aan de nieuwe regels. [Bezoek onze website voor de meest actuele informatie omtrent FSC & de EUDR.](#)

Maart 2023

Webinar “The EUDR & FSC”

FSC presenteerde op 23 maart in een webinar een eerste doorkijk welke rol FSC-certificering kan spelen bij de uitvoering van de EUDR.

[Bekijk het webinar.](#)

April 2023

FSC evenement: Wood you find it?

Op 25 april 2023 organiseerde FSC, Wood you find it?, een evenement in Brussel over de EUDR en het achterhalen van de precieze herkomst van hout. Wyke Smit was aanwezig namens FSC Nederland.

[Lees meer.](#)

Juni 2023

EUDR presentatie FSC Partnerdag

Matteo Mascolo, EU Affairs & Engagement Manager bij Forest Stewardship Council™ gaf tijdens de partnerdag van FSC Nederland inzicht hoe de EUDR tot stand is gekomen en hoe FSC geadviseerd heeft bij het vormgeven van deze wet. Later op de dag gingen Matteo en Arjan in gesprek met aanwezige partners over de verwachte impact van de EUDR.

Juni 2023

EUDR treedt in werking: Een nieuw tijdperk in de strijd tegen ontbossing

Op 29 juni is de baanbrekende EU-verordening tegen ontbossing (EUDR) in werking getreden. FSC heeft de ontwikkeling van de EUDR vanaf het begin ondersteund en wil in samenwerking met de Europese Commissie, EU-bevoegde instanties (zoals de NVWA in Nederland), NGO's en bedrijven er een succes van maken. [Lees meer.](#)

November 2023

Presentatie EUDR voor Raad Nederlandse Detailhandel

FSC Nederland praatte grote retailondernemingen bij over EUDR, de consequenties die de wet heeft voor de bedrijven, en de wijze waarop FSC behulpzaam kan zijn bij het voldoen aan de EUDR.



PARTNERS FSC NEDERLAND

Organisaties uit verschillende sectoren verbinden zich via een partnerschap aan FSC, om bossen te beschermen en te verduurzamen. Zonder onze partners kunnen wij ons werk niet doen. Als partner steun je niet alleen ons werk voor de bossen: je zet ook duurzame stappen samen met ons. We communiceren samen over de geboekte resultaten, intern binnen je organisatie, maar ook naar leveranciers en klanten. Partnerschap betekent daarmee ook versterking van je netwerk. Als partner heb je een vast aanspreekpunt bij FSC Nederland om invulling te geven aan het partnerschap.

Activiteiten

Het bezoeken en betrekken van partners bij onze activiteiten is daarom een belangrijk onderdeel van ons werk. Tijdens een bezoek bespreken we eventuele uitdagingen om (nog) meer FSC-gecertificeerde grondstoffen te gebruiken, de waarde van tropisch gecertificeerd hout voor bosbescherming en de manier waarop we (beter) samen kunnen werken. Daarnaast zijn we dit jaar gestart met mailings voor partners uit specifieke sectoren zoals de bouw, houthandel, retail en dierenparken om ze op te hoogte te houden van relevante ontwikkelingen en nieuws. Ook hebben we verschillende trainingen en lezingen gegeven bij partners over FSC, duurzaam bosbeheer, de EUDR of inkoopbeleid.

Nieuwe partners

Februari 2023

Bolton Groep investeert in Nederlands bos via partnerschap

Bolton Groep B.V, het duurzame en innovatieve familiebedrijf gespecialiseerd in projectontwikkeling, bouw en transformatie gaat de aankomende 5 jaar investeren in bestaand Nederlands bos om dit beter bestand te maken tegen de gevolgen van klimaatverandering. Dit is onderdeel van de vandaag getekende partnerovereenkomst met FSC Nederland waarmee Bolton Groep B.V. haar positieve impact op bossen wil uitbreiden. [Lees meer.](#)



Augustus 2023

Pleijsier Bouw investeert in bos in Nederland en in de tropen middels partnerschap

Pleijsier Bouw, een familiebedrijf dat zich focust op grote en kleine projecten in de utiliteitsbouw, gaat de aankomende 5 jaar investeren in zowel Nederlands bos als tropisch bos. Dit is onderdeel van de onlangs getekende partnerovereenkomst met FSC Nederland waarmee Pleijsier Bouw haar positieve impact op bossen wil uitbreiden. [Lees meer.](#)



Juni 2023

FSC Partnerdag

In een zonnig DierenPark Amersfoort vond net voor de zomer de jaarlijkse partnerbijeenkomst van FSC Nederland plaats. Deze dag organiseren wij voor onze partners om samen meer te leren over relevante onderwerpen, bij te praten over actuele ontwikkelingen en waardevolle connecties te leggen.

Dit jaar hadden wij een bomvol programma. Matteo Mascolo, EU Affairs & Engagement Manager bij FSC Internationaal, gaf inzicht hoe de EUDR tot stand is gekomen en hoe FSC geadviseerd heeft bij het vormgeven van deze wet.

Laura Boeschoten & Pieter Zuidema vertelden de aanwezigen meer over Timtrace. Een project van de Universiteit Wageningen waarmee ze de geclaimde oorsprong van tropisch hout verifiëren door te kijken naar het DNA en chemische profiel van het hout. Dit is een belangrijk middel om te controleren of hout wordt geproduceerd zonder ontbossing te veroorzaken en nog meer transparantie te creëren in de houtproductieketen.



Wyke Smit, directeur van FSC Nederland ging in gesprek met Leo Van Der Vlist, directeur van het Nederlands Centrum voor Inheemse Volken (NCIV) over hoe FSC ervoor zorgt dat inheemse volken niet alleen op papier maar ook in praktijk een stem hebben bij duurzaam bosbeheer.

Daarna verspreidden de aanwezigen zich over het park om verschillende verdiepingssessies bij te wonen.

Collega Arjan Alkema en Matteo gingen met bedrijven in gesprek over de verwachte impact van de EUDR, terwijl Eric D. de Munck van Centrum Hout samen met Michelle Stede van FSC Nederland vertelden over de Milieu Prestatie Gebouwen (MPG)-wetgeving en dieper ingingen op de specifieke milieuprestaties van een houten bouwelement op basis van LCA-studies vergeleken met andere gangbare materialen.

Verderop in het park gaven Gijs Breukink van het Wereld Natuur Fonds en Annerieke Sleurink van FSC Nederland inzicht in de mogelijkheden van het vermarkten van ecosysteemdiensten en deelde James Schadenberg, werkzaam als auditor bij certificeerder Control Union, een inkijkje hoe audits in tropische bossen plaatsvinden. De dag werd afgesloten met een gezellige netwerkborrel.

OVERZICHT PARTNERS FSC NEDERLAND

Niet-gouvernementele organisatie

- BankGiro Loterij
- CNV Vakmensen
- FNV
- .IUCN NL
- Nationale Postcode Loterij
- NCIV
- VriendenLoterij
- Wereld Natuur Fonds

Consultancy

- Alioth Advies & Projectmanagement
- DuraCert
- St. Ecohout
- Ingenieursbureau Evan Buytendijk
- Form International
- Innovita advies & projectbegeleiding
- Lindner Solutions
- Ruud de Boer Project- en Organisatiebureau
- UnitedConsumers
- Ketenstandaard bouw&installatie

Dierentuin

- DierenPark Amersfoort
- Stichting Apenheul
- Natura Artis Magistra
- Diergaarde Blijdorp
- Burgers' Zoo
- GaiaPark Kerkrade Zoo

Financiële instelling

- ABN AMRO
- Cardano
- ING

Papier

- Smurfit Kappa Corrugated Benelux
- Beautiful Cups
- De Rolf Groep

Retail (incl. leverancier)

- Action
- Fetim
- Intergamma
- HEMA
- Hornbach
- Intratuin Nederland
- Deli Home Netherlands
- Karwei
- KEBO-de Heuning
- Outdoor Life Group Nederland
- HomeFashion
- PGZ International
- Praxis
- Ranzijn tuin & dier
- Timber Products Amsterdam B.V.
- Inproba

Nederlands bos

- AVIH
- Koninklijke Houtvesterij Het Loo
- Vereniging Natuurmonumenten
- Staatsbosbeheer
- Unie van Bosgroepen

Houtverwerkende industrie

- Authentic Models
- Bribus Keukens
- Dekker Hout
- De Groot Vroomshoop
- Haasnoot Bruggen
- Hout Konstruktie Nederland
- Havenhout Zaanstad
- Meerkerk Houtbouw
- Veerman De Rijk

Hout- en plaathandel

- Altripan
- Baars & Bloemhoff
- Duurzaam Hout
- Van den Berg Hardhout
- Houthandel Lambert van den Bosch
- Bouwmaat Nederland
- Houthandel Van Dam
- Decovisie Den Bosch BV
- Felix Clercx Handelonderneming BV
- Houtgroep Van Drimmelen
- Groot Lemmer
- GWW Houtimport
- Hoogendoorn Hout
- Hotim / Veteka
- Hupkes Wijma BV
- Iboma
- TABS Holland N.V.
- J. Mulder Houtimport
- Nailtra
- PontCentrop Houtimport
- PontMeyer Handelsbedrijven
- Precious Woods Europe
- Regge Hout
- Scanwood BV
- Sneek Hardhout Import
- Stiho
- Van Swaay duurzaam hout
- Trima Plaatmateriaal
- Tuindecò International
- Van Stijn
- World Timber Products - WTP
- Paulussen Houthandel

Bouwbedrijf en ontwikkelaar

- Koninklijke BAM Groep
- De Boer & De Groot civiele werken
- Bouwgroep Dijkstra Draisma
- Ronald Engel Bouw en Advies
- GKB Realisatie
- De Groot Civil Engineering
- Heembouw
- Heijmans
- H.T.O. Advies & Onderhoud
- De Klerk Werkendam
- M.J. de Nijs en Zonen
- Bouwbedrijf van Rhenen
- Aannemingsbedrijf Simon
- Slokker Bouwgroep
- Slokker Innovate
- Bolton Group B.V
- Synchroon
- TBI Holdings
- Bouwbedrijf Jac. Tromp
- VolkerWessels
- Vorm Holding
- De Vries en Verburg Bouw
- Waal
- Van Wijnen Groep
- Pleijsier Bouwgroep B.V.
- Trebbe Groep

Vastgoedonderhoud

- Biltz
- Boekema, visie op vastgoedonderhoud
- Hemink Groep
- Hemubo Almere
- Lenferink Beheer Schilders en Vastgoedonderhoud
- Lindhout schilder-vastgoedonderhoud
- De Schrijver vastgoedonderhoud
- Van Wijk Vastgoedonderhoud

Vastgoedvermogensbeheerder

- Bouwinvest (Amsterdam)

Architect

- WRK Architecten

Overheid en Gemeenten

- Alphen aan den Rijn
- Amersfoort
- Amsterdam
- Bodegraven-Reeuwijk
- Delft
- Den Haag
- Deventer
- Epe
- Goirle
- Gouda
- Groningen
- Haarlem
- Heemskerk
- Hillegom
- Krimpenerwaard
- Leeuwarden

- Leiderdorp
- Leidschendam-Voorburg
- Lisse
- Lochem
- Middelburg
- Midden-Delfland (Schipluiden)
- Nijmegen
- Oegstgeest
- Omgevingsdienst Midden Holland
- Pijnacker-Nootdorp
- Rijswijk
- Schouwen-Duiveland
- Terneuzen
- Teylingen
- Tilburg
- Uithoorn
- Utrecht
- Vereniging Klimaatverbond Nederland
- Voorschoten
- Waddinxveen
- Wassenaar
- Westland
- Zoetermeer
- Zoeterwoude
- Zuidplas

Waterschap

- Aa en Maas
- Amstel, Gooi en Vecht
- Brabantse Delta
- Hoogheemraadschap van Rijnland
- Scheldestromen
- Schieland en de Krimpenerwaard

Woningcorporatie

- Aedes
- De Alliantie
- Dudok Wonen
- Eigen Haard
- Elan Wonen
- De Goede Woning
- Haag Wonen
- IJsseldal Wonen
- Maasdelta Groep
- Mozaiek Wonen
- Oost Flevoland Woondiensten
- Parteon
- Portaal
- Ressort Wonen
- Samenwerking Vlaardingen
- SSW
- 'thuis
- Tablis Wonen
- Trivire
- Vidomes
- Woonbron
- Wooncompagnie
- Woonkracht 10
- De Woonplaats
- Woonstad
- Ymere

FSC- KEURMERK

Keurmerklicentieovereenkomst

Consumenten hebben terecht hoge verwachtingen dat de bosproducten met een FSC-keurmerk die ze kopen op verantwoorde wijze zijn geproduceerd en niet bijdragen aan ontbossing. Het promoten van FSC-gecertificeerde producten en verpakkingen stelt consumenten in staat om weloverwogen keuzes te maken als ze producten kopen. We moedigen retailers, merkeigenaren en andere organisaties aan om de kracht van het FSC-merk te gebruiken en hun eigen unieke en overtuigende promotiecampagnes en -materialen te creëren.

Door deze op maat gemaakte campagnes kunnen bedrijven hun betrokkenheid bij verantwoord bosbeheer communiceren aan hun klanten - ondersteund door de alom erkende FSC-keurmerken. Voor organisaties die FSC-gelabelde producten kopen van een FSC-gecertificeerde leverancier en deze in hun bedrijf gebruiken of verkopen, is een keurmerklicentieovereenkomst de manier om hier over te communiceren.

In 2023 zijn er vijf nieuwe keurmerklicentieovereenkomsten uitgegeven door FSC Nederland. Aan het einde van 2023 waren er 69 FSC keurmerklicentieovereenkomsten in Nederland, wat neerkomt op 4% van de licenties wereldwijd.





Misbruik en inbreuk

We nemen schending van onze keurmerken zeer serieus. Het FSC-logo, de naam Forest Stewardship Council, de afkorting FSC en de FSC Forests For All Forever keurmerken zijn allemaal geregistreerde keurmerken en er is strikte controle op het gebruik ervan. Deze FSC-keurmerken verzekeren consumenten en bedrijven ervan dat de producten die ze kopen afkomstig zijn uit verantwoord beheerde bossen, gecontroleerde bronnen of hergebruikte materialen. Het beschermen van de keurmerken tegen inbreuk en misbruik helpt om de integriteit van het FSC-systeem te behouden en ervoor te zorgen dat degenen die tijd en middelen hebben geïnvesteerd in verantwoord bosbeheer en inkoop van producten die daar aan bijdragen op de juiste manier worden geïdentificeerd en beloond.

Alleen bedrijven met een FSC-certificaat, of een keurmerklicentieovereenkomst, mogen producten commercieel promoten als FSC-gecertificeerd. Onjuist gebruik van de FSC keurmerken door FSC certificaat- en licentiehouders wordt gezien als misbruik en commercieel gebruik van de FSC keurmerken door organisaties zonder licentie wordt gezien als inbreuk. FSC Nederland heeft in 2023 32 meldingen van ongeoorloofd gebruik van de keurmerken ontvangen.

Meldingen kunnen worden gemeld via [dit formulier](#) op onze website.

FINANCIËN

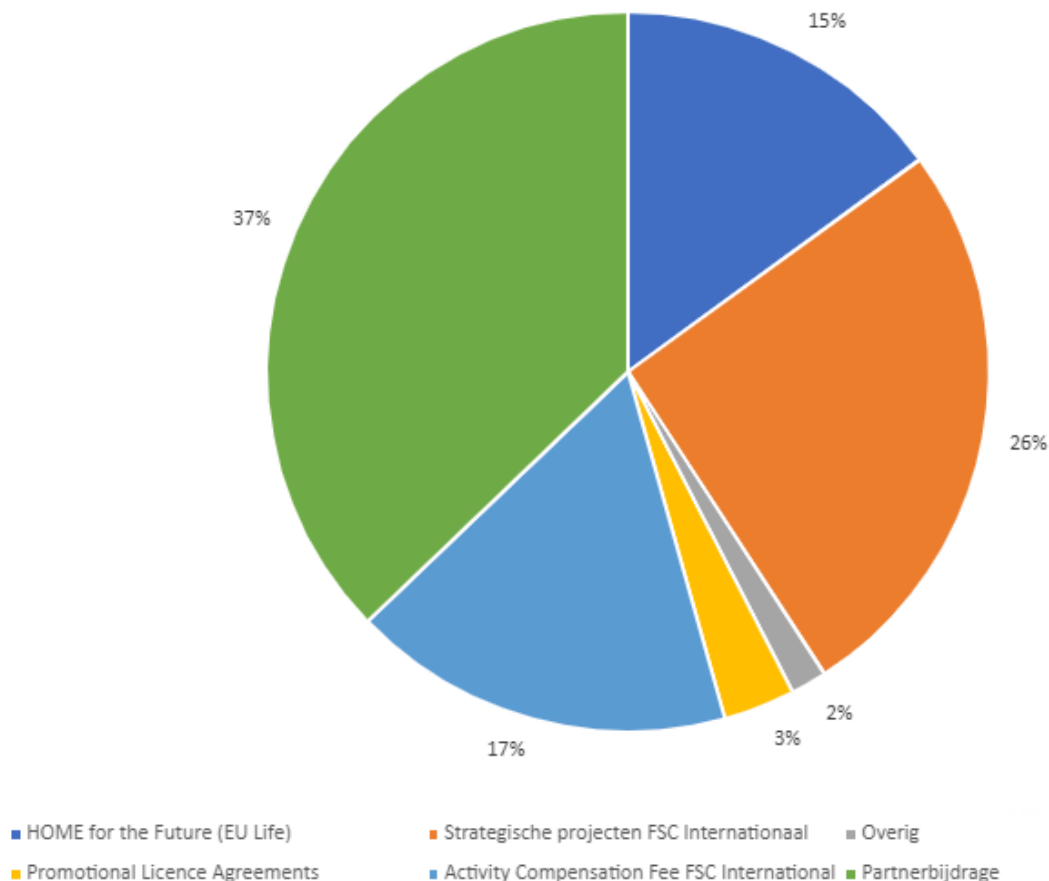
Inkomsten

De totale inkomsten van FSC Nederland in 2023 bedragen €1,148,528.11. De bijdrage van onze 200 partners is met € 427,199.00 onze grootste inkomstenbron. Dit is gestegen ten opzichte van 2022 vanwege een toegepaste inflatiecorrectie. Deze inkomsten zetten we in voor belangrijke onderwerpen voor partners zoals duurzaam bosbeheer, het gebruik van meer hout in de bouw, tegengaan ontbossing en groei van het gebruik van gecertificeerd hout. Wij zijn dankbaar dat we op deze manier samen met onze partners aan deze onderwerpen kunnen werken.

De keurmerklicentieovereenkomsten brachten in 2023 €37,022.50 op.

FSC International wijst middelen toe om haar netwerkpartners, zoals FSC Nederland, te compenseren voor activiteiten die op hun grondgebied worden uitgevoerd en die bijdragen aan de verwezenlijking van het wereldwijde strategische plan. Dit bedrag wordt Activity Compensation Fee (ACF) genoemd en was in 2023 €196,542.23. Daarnaast hebben we verschillende strategische projecten ingediend waarvoor we vanuit FSC International een financiële bijdrage van €297,190.15 ontvangen.

FSC Nederland is coordinating beneficiary van het project HOME for the Future dat mede gefinancierd wordt door het EU LIFE-programma. 55% van de gemaakte kosten worden door de EU vergoed. We hebben daarnaast ook twee projecten lopen met partners mede gefinancierd door het Fonds Verantwoord Ondernemen van RVO Nederland, gericht op een beter verdienmodel voor de bossen en het certificeren en behouden van gemeenschapsbos.



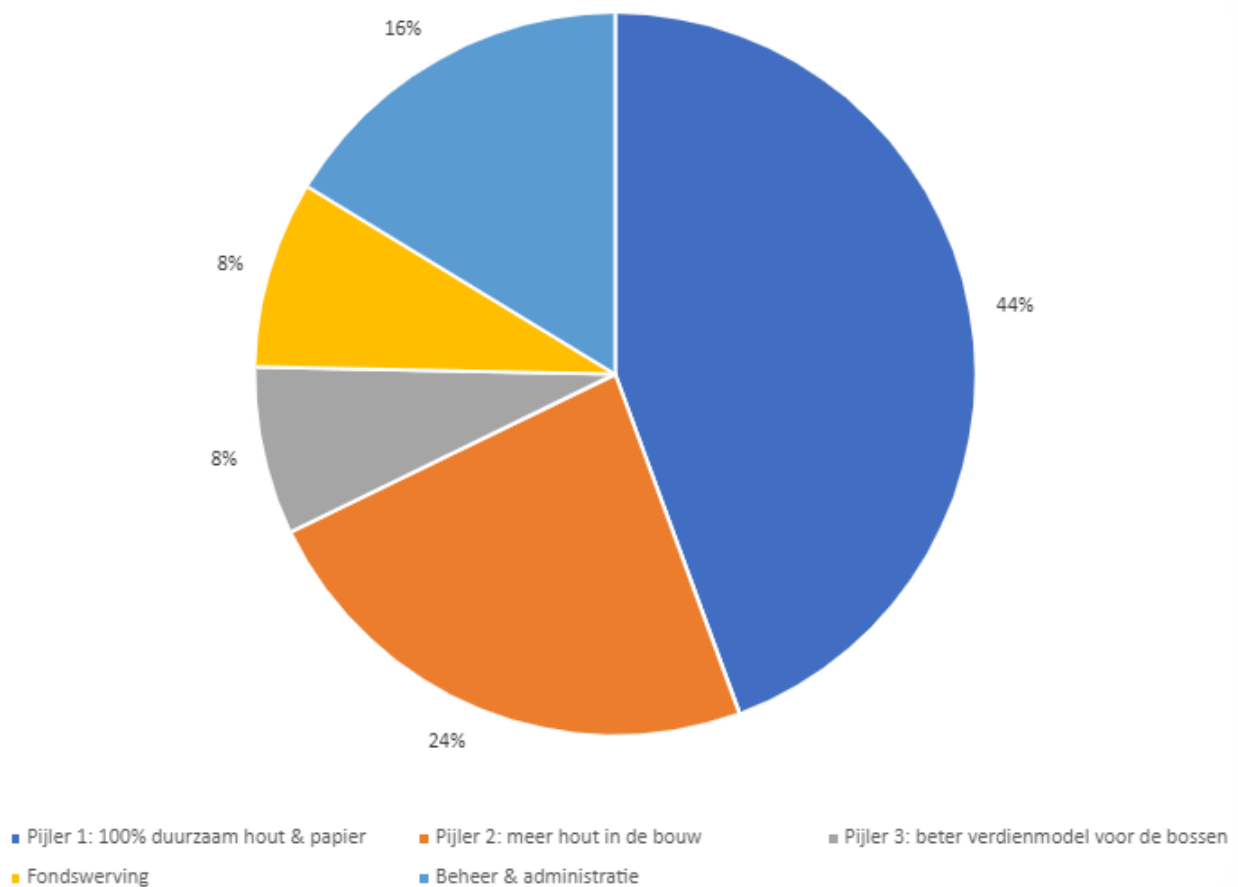
Uitgaven

De totale uitgaven in 2023 van FSC Nederland bedragen €1,126,468.47. Hiervan werd iets meer dan de helft besteed aan personeelskosten en de rest aan out of pocket kosten.

De eerste strategische pijler, Kiezen voor hout met een keurmerk, was goed voor totaal 44% van onze uitgaven in 2023. Ook dit jaar investeerde we geld uit de bestemmingsreserve promotie aan de campagne "Hier hout, daar bos".

Naar de tweede strategische pijler, Stijging van 10% houtgebruik in de bouw, gingen in 2023 24% van onze uitgaven. Binnen deze pijler zijn alle activiteiten in het HOME for the Future- programma prioriteit. Vanwege de subsidie van het EU LIFE programma is de totale investering in dit project 55% hoger.

8% van onze uitgaven gingen in 2023 naar de derde strategische pijler, Investeren in ecosysteemdiensten. Dit waren voornamelijk personeelskosten.





FSC® Nederland
Niasstraat 1
3531 WR Utrecht
Nederland

info@nl.fsc.org
+31 (0)30 2 76 72 20

www.fsc.nl